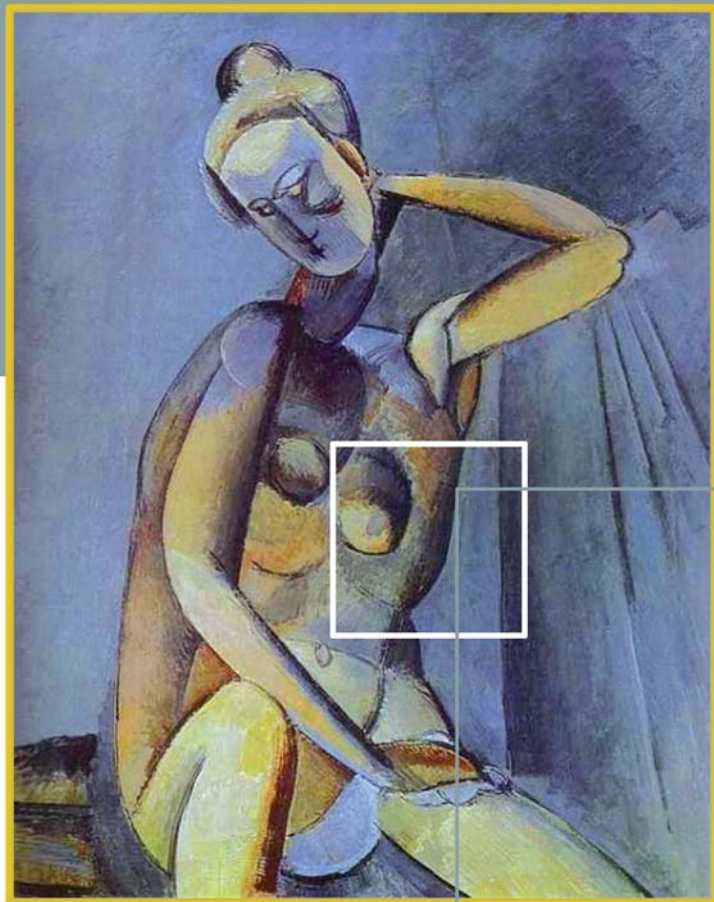


Breast Unit: Il 2016 è alle porte

5th PAVIA UPDATE ON BREAST CANCER



Venerdì **19**
e Sabato **20 Giugno** 2015

www.breastcancer-pavia.it

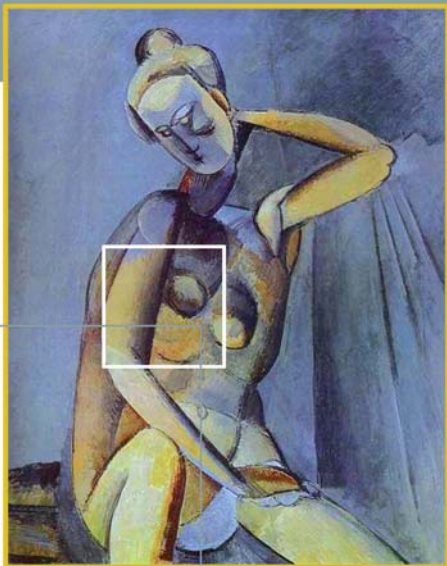


AUDITORIUM GABER
Grattacielo Pirelli
Piazza Duca D'Aosta, 3

Milano



MILANO 2015



Patrocini richiesti



MILANO 2015

Ministero della Salute



Regione Lombardia



Fondazione IRCCS
Policlinico San Matteo



Fondazione IRCCS
Salvatore Maugeri



Fondazione Humanitas



AIOM
Associazione Italiana
di Oncologia Medica



A.N.I.S.C.
Associazione Nazionale Italiana Senologi Chirurghi

ANISC - Associazione Nazionale
Italiana Senologi Chirurghi



CIPOMO
Collegio Italiano dei Primari
Oncologi Medici Ospedalieri



ADOS - Associazione Donne
Operate al Seno



AMDOS

AMDOS - Avellino
Associazione Meridionale
Donne Operate al Seno



Associazione
Senonetwork Italia Onlus



Europa Donna Italia

Il cancro al seno costituisce la patologia tumorale più frequente nelle donne rappresentando la seconda causa di morte in Europa e per tale motivo il Parlamento Europeo con diverse Risoluzioni a partire dal 2003 ha indicato la lotta al cancro della mammella come una delle priorità di politica sanitaria degli stati membri che hanno l'obbligo di definire e realizzare entro il 2016, nei propri territori nazionali, reti di Senologia secondo il modello delle Breast Unit.

In Italia il tumore della mammella costituisce la prima causa di morte nella fascia di età compresa tra i 35-50 anni. Dall'analisi dei dati dei registri tumori italiani per l'anno 2012 si stima che in Italia vengano diagnosticati circa 46.000 nuovi casi/anno di carcinoma e che i decessi relativi all'anno 2012 siano stati circa 13.000, rappresentando la principale causa di morte per tumori nella donna.

I dati epidemiologici dimostrano come, sebbene dagli inizi degli anni '90 ad oggi si sia assistito ad una graduale diminuzione della mortalità, l'incidenza e la prevalenza di questa patologia siano in aumento per l'identificazione precoce dei tumori e per l'aumento della durata della vita.

È dimostrato che un approccio multidisciplinare aumenta le probabilità di sopravvivenza e la qualità della vita della paziente affetta da carcinoma della mammella attraverso l'attivazione di percorsi dedicati che la prendano in carico totalmente dalla fase diagnostica, alla fase terapeutica e alla fase riabilitativa. I Centri di Senologia devono inoltre farsi carico della prevenzione, dei percorsi genetici-familiari, integrandosi con le strutture territoriali compresi gli Hospice e l'assistenza domiciliare. La presenza di una rete delle unità di Senologia secondo il modello delle Breast Unit mette al servizio della donna competenze specifiche, tecnologie avanzate, terapie innovative in una logica di sistema integrato altamente specialistico, territoriale, in grado di valorizzare ed utilizzare le risorse esistenti.

Il 18 Dicembre 2014 La Conferenza Permanente per i rapporti tra lo Stato, le Regioni e le Province Autonome di Trento e Bolzano ha sancito intesa tra Governo, Regioni e Province Autonome sul documento "Linee di indirizzo sulle modalità organizzative ed assistenziali della rete dei Centri di Senologia". Le Regioni e le Province Autonome si sono impegnate a recepire le Linee Guida, per la creazione di Centri di Senologia sul proprio territorio regionale con il coordinamento del Ministero della Salute, con la partecipazione di esperti e della Agenzia Nazionale dei Servizi Sanitari Regionali.

Il convegno "**Breast Unit: il 2016 è alle porte**", Milano 19-20 Giugno 2015, sarà l'occasione per conoscere, da un lato, le esperienze dei Percorsi Senologici Internazionali e dall'altro monitorare e verificare lo stato dei lavori Regionali nel realizzare quanto sancito nel Documento Nazionale italiano, ottemperando inoltre alle Risoluzioni Europee.

Il Convegno sarà la sede competente per iniziare a discutere della sostenibilità dei costi dell'intero Percorso Senologico, dello stato dell'arte della ricerca clinica nei Centri di Senologia, della formazione degli specialisti senologi dedicati e della comunicazione medico-paziente con particolare attenzione al ruolo fondamentale delle associazioni femminili di volontariato e dei mass-media.

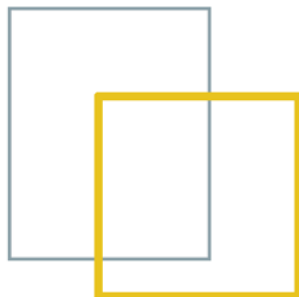
- 08.00-08.45 Registrazione Partecipanti
- 08.45-09.00 Apertura del Convegno
P. Pedrazzoli (Pavia), **M. Bersani** (Milano)
- Saluti delle Autorità
M. Mantovani (Milano), Assessore alla Salute, Vice Presidente Regione Lombardia
M.C. Cantù (Milano), Assessorato alla Famiglia, Solidarietà sociale, Volontariato e Pari Opportunità, Regione Lombardia, Milano

I SESSIONE

Rete dei Centri di Senologia

Moderatori: **A. Sgarella** (Pavia), **C. Tinterri** (Milano)

- 09.00-09.20 Quality assesment
R. Mansel (Cardiff - UK)
- 09.20-09.40 The European Commission Initiative on Breast Cancer: a voluntary quality assurance scheme for Breast Cancer Services
D. Lerda (Ispra - Varese)
- 09.40-10.00 Il modello italiano
Direzione Generale Programmazione Sanitaria
A. Ghirardini (Roma)
- 10.00-10.20 Il modello USA
National Accreditation Program for Breast Centers (NAPBC)
C. Kaufmann (Bellingham, WA - USA)
- 10.20-10.45 Discussione
Moderatore: **A. Costa** (Milano)
- 10.45-11.00 COFFEE BREAK



II SESSIONE

Qualità delle Reti di Senologia

Moderatori: **A. Ghirardini** (Roma), **M. Roncella** (Pisa)

- 11.00-13.00 TAVOLA ROTONDA: Conferenza Stato Regioni
"Linee di indirizzo sulle modalità di organizzazione dei centri di senologia" e ripercussioni regionali
- Referente Regione Lombardia - **M. Bersani** (Milano)
 - Referente Regione Emilia Romagna - **C. Naldoni** (Bologna)
 - Referente Regione Toscana - **G. Amunni** (Firenze)
 - Referente Regione Veneto - **D. Mantoan** (Vicenza)
 - Referente Regione Lazio - **E. Zantedeschi** (Roma)
 - Referente Regione Puglia - **D. Pentassuglia** (Martina Franca, TA)
- 13.00-13.20 Qualità delle cure in senologia: quali indicatori?
Il contributo del Programma Nazionale Esiti
M. Davoli (Roma)
- 13.20-14.00 *LIGHT LUNCH*

III SESSIONE

Il panorama nazionale

Moderatori: **P. Panizza** (Milano), **L. Pavesi** (Pavia)

- 14.00-14.30 Senonetwork: la Rete dei Centri di Senologia
L. Cataliotti (Firenze)
- 14.30-16.30 TAVOLA ROTONDA: Cosa sta cambiando nel panorama nazionale: gli specialisti rispondono
P. Gabanelli (Pavia), **L. Giordano** (Torino), **M. Giordano** (Como),
L. Maffioli (Legnano, MI), **L. Mazzega Sbovata** (Aviano, PN),
R. Murgo (San Giovanni Rotondo, FG), **A. Sapino** (Torino),
F. Sardanelli (Milano), **C. Vidali** (Trieste)
- 16.30-17.00 Discussione

WELCOME COFFEE

IV SESSIONE

Sostenibilità, Formazione e Comunicazione

Moderatori: **G. Farina** (Milano), **M. Melazzini** (Milano)

- 09.00-09.20 Breast Unit e sostenibilità economica
V. Tozzi (Milano)
- 09.20-09.40 Formazione in Breast Care Nursing: infermiere in senologia e case manager
L. Marotti (Firenze)
- 09.40-10.00 Ruolo dell'Università - Diploma Supplement nelle Scuole di Specializzazione
M. Taffurelli (Bologna)
- 10.00-10.20 La ricerca clinica nei Centri di Senologia
D. Generali (Cremona)
- 10.20-10.40 Donne ad alto rischio: costi, sostenibilità, criticità
E. Arbustini (Pavia)
- 10.40-12.00 TAVOLA ROTONDA: Media e percorsi di cura
M. Latella (Roma), **M. Pappagallo** (Milano)
- 12.00-12.20 I diritti delle donne: Ruolo delle Associazioni di Volontariato
R. D'Antona (Milano)
- 12.20-12.40 Incontro con il pubblico e le associazioni delle donne
- 12.40-13.00 Conclusioni
- Compilazione questionario ECM

SEGRETERIA SCIENTIFICA

Lorenzo Pavesi

Fondazione IRCCS Fondazione Maugeri, Pavia

Paolo Pedrazzoli

Fondazione IRCCS Policlinico San Matteo, Pavia

Andrea Sagona

Humanitas Cancer Center, Rozzano (MI)

Adele Sgarella

Fondazione IRCCS Policlinico San Matteo, Pavia

Corrado Tinterri

Humanitas Cancer Center, Rozzano (Mi)

SEGRETERIA ORGANIZZATIVA



Nadirex International Srl
Via Riviera, 39 - 27100 PAVIA
Tel. +39 0382 525714-35
Fax. +39 0382 525736
E-mail: info@nadirex.com
www.nadirex.com
www.breastcancer-pavia.it

GIANNI AMUNNI

Istituto per lo Studio e la Prevenzione Oncologica ISPO, Firenze

ELOISA ARBUSTINI

*Centro Malattie Genetiche Cardiovascolari,
Fondazione IRCCS Policlinico San Matteo, Pavia*

MAURIZIO BERSANI

Direzione Generale Sanità, Regione Lombardia, Milano

MARIA CRISTINA CANTÙ

*Assessorato alla Famiglia, Solidarietà sociale, Volontariato e Pari Opportunità,
Regione Lombardia, Milano*

LUIGI CATALIOTTI

Senonetwork Italia Onlus, Firenze

ALBERTO COSTA

Centro di Senologia Svizzera Italiana, Montagnola Svizzera, Milano

ROSANNA D'ANTONA

Europa Donna Italia, Milano

MARINA DAVOLI

Dipartimento Epidemiologia del S.S.R. Regione Lazio, Roma

GABRIELLA FARINA

Dipartimento Oncologico, Azienda Fatebenefratelli Oftalmico, Milano

PAOLA GABANELLI

*Modulo Psiconcologico, Fondazione Salvatore Maugeri Clinica del Lavoro
e della Riabilitazione IRCCS, Pavia*

DANIELE GENERALI

*U.O. Multidisciplinare di Patologia Mammaria, U.S. Terapia molecolare e Farmacogenomica,
Azienda Istituti Ospedalieri di Cremona, Cremona*

ALESSANDRO GHIRARDINI

Direzione della programmazione Sanitaria, Ministero della Salute, Roma

LIVIA GIORDANO

Azienda Ospedaliera Città della Salute e della Scienza, Torino

MONICA GIORDANO

Struttura Complessa di Oncologia medica, Azienda Ospedaliera Ospedale Sant'Anna, Como

CARY KAUFMANN

Bellingham Breast Center, Bellingham, WA (USA)

MARIA LAELLA

Roma

DONATA LERDA

European Commission Joint Research Centre, Ispra (VA)

LORENZO MAFFIOLI

Dipartimento Interaziendale Provinciale Oncologico DIPO-XI, A.O. Ospedale Civile di Legnano (MI)

ROBERT MANSEL

Institute of Cancer & Genetics, Cardiff (UK)

DOMENICO MANTOAN

Regione del Veneto, Vicenza



MARIO MANTOVANI

Assessore alla salute, Vice Presidente Regione Lombardia

LORENZA MAROTTI

European Society of Breast Cancer Specialists (EUSOMA), Firenze

LORETTA MAZZEGA SBOVATA

Centro di Riferimento Oncologico (CRO), Aviano (PN)

MARIO MELAZZINI

Assessorato Attività produttive, Ricerca, Innovazione, Regione Lombardia, Milano

ROBERTO MURGO

Chirurgia Senologica, Ospedale I.R.C.C.S. Casa Sollievo della Sofferenza, San Giovanni Rotondo (FG)

CARLO NALDONI

Assessorato alle politiche per la salute, Regione Emilia-Romagna, Bologna

PIETRO PANIZZA

Struttura Complessa di Radiologia, Fondazione IRCCS Istituto Nazionale dei Tumori, Milano

MARIO PAPPAGALLO

Corriere della Sera, Milano

LORENZO PAVESI

U.O. Oncologia, Fondazione Salvatore Maugeri clinica del lavoro e della Riabilitazione IRCCS, Pavia

PAOLO PEDRAZZOLI

S.C. Oncologia, Fondazione IRCCS Policlinico S. Matteo, Pavia

DONATO PENTASSUGLIA

Welfare e Politiche della Salute, Regione Puglia, Martina Franca (TA)

MANUELA RONCELLA

Centro di Senologia, Azienda Ospedaliera Universitaria Pisana, Pisa

ANDREA SAGONA

Humanitas Cancer Center, Rozzano (MI)

ANNA SAPINO

Università degli Studi di Torino

FRANCESCO SARDANELLI

Università degli Studi di Milano, IRCCS Policlinico San Donato, San Donato Milanese (MI)

ADELE SGARELLA

S. S. Dipartimentale di Senologia nel Dipartimento Onco-ematologico, IRCCS Policlinico San Matteo, Pavia

MARIO TAFFURELLI

Policlinico S. Orsola - Malpighi, Bologna

CORRADO TINTERRI

Humanitas Cancer Center Rozzano (MI)

VALERIA TOZZI

Cergas - Bocconi, Milano

CRISTIANA VIDALI

Azienda Ospedaliera Università di Trieste, Trieste

ESTER ZANTEDESCHI

Policlinico Umberto I, Roma

PROVIDER ECM NR. 265

Nadirex International Srl
Via Riviera, 39 - 27100 PAVIA

ECM (EDUCAZIONE CONTINUA IN MEDICINA)

L'evento è stato accreditato presso il Ministero della Salute per l'attribuzione dei crediti formativi.

Il congresso è rivolto alle seguenti figure professionali:

MEDICO CHIRURGO (*interdisciplinare*)

BIOLOGO

TECNICO SANITARIO DI LABORATORIO BIOMEDICO

TECNICO SANITARIO DI RADIOLOGIA MEDICA

CHIMICO

PSICOLOGO

INFERMIERE

OSTETRICO

FISIOTERAPISTA

Partecipanti: 200

Rif. Evento nr. 265- 120275 - nr. 13 crediti formativi

Si rende noto che, ai fini dell'acquisizione dei crediti formativi, è necessaria la presenza effettiva al 100% della durata complessiva dei lavori e almeno il 75% delle risposte corrette al questionario di valutazione dell'apprendimento. Non sono previste deroghe a tali obblighi.

NOTA BENE: Per regole ministeriali non sarà possibile erogare i crediti ECM ai partecipanti che non appartengono alle Figure Professionali e alle Discipline sopra elencate.

ISCRIZIONE

L'iscrizione è gratuita ma obbligatoria e include:

- Partecipazione ai lavori scientifici
- Kit congressuale
- Attestato di frequenza
- Crediti ECM
- Pausa Caffè e Colazione di lavoro



MODALITÀ E TERMINI DI ISCRIZIONE

Il Congresso è a numero chiuso e prevede un massimo di 200 Partecipanti.

Per iscriversi compilare ed inviare la scheda allegata entro il **05.06.2015**.

La Segreteria si riserva di riconfermare l'avvenuta iscrizione.

ATTESTATO ECM

Per ottenere i crediti ECM è necessario:

- Partecipare al 100% delle sessioni indicate nel programma
- Compilare la scheda anagrafica
- Compilare la scheda valutazione dell'evento
- Compilare il questionario di apprendimento e consegnarli alla Segreteria Organizzativa al termine del Congresso.

Il certificato ECM verrà inviato per posta all'indirizzo riportato sulla scheda anagrafica.

BADGE

A ciascun partecipante regolarmente iscritto verrà rilasciato un badge che deve essere sempre esibito per poter circolare nell'area congressuale e nell'aula dove si svolge il Congresso.

ATTESTATO DI PARTECIPAZIONE

L'attestato di partecipazione verrà rilasciato personalmente a tutti i partecipanti regolarmente iscritti, presso il Desk della Segreteria Organizzativa, al termine del Congresso.

LINGUE UFFICIALI

Lingue ufficiali del Congresso: italiano e inglese.

SEDE CONGRESSUALE

AUDITORIUM GABER

Grattacielo Pirelli

Piazza Duca d'Aosta, 3 - Milano

Si trova a due passi dalla Stazione Centrale di Milano.

La posizione è ideale non solo per coloro che vengono con il treno, ma, dati gli ottimi collegamenti, anche per coloro che atterrano agli aeroporti di Linate e Malpensa.

Trasporti pubblici

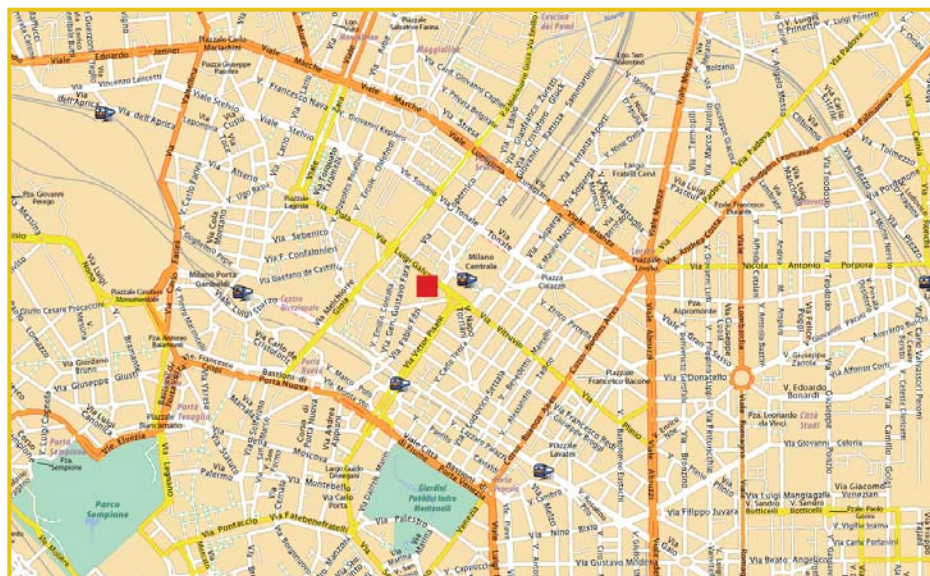
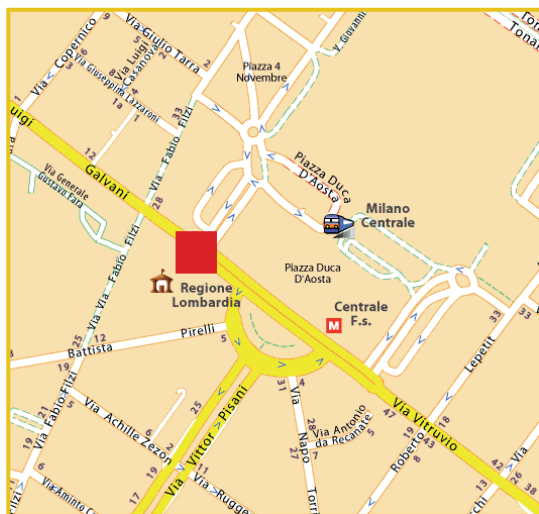
Autobus 60 - 90 - 91 - 92

MM2 (verde) Centrale FS

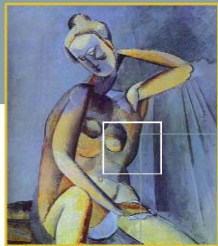
MM3 (gialla) Centrale FS

TRAM 1 - 2 - 5 - 9 - 33

Autobus interurbani 723 - 724



Breast Unit: Il 2016 è alle porte
5th PAVIA UPDATE ON BREAST CANCER



Venerdì 19
e Sabato 20 Giugno 2015

www.breastcancer-pavia.it



Scheda di Iscrizione

L'iscrizione è gratuita ma obbligatoria.
Si prega di compilare e inviare la presente scheda entro il 05 Giugno 2015

a mezzo posta: presso Nadirex International
Via Riviera 39 - 27100 Pavia

o a mezzo fax: 0382/525736

o tramite E-mail: info@nadirex.com

oppure on-line: www.nadirex.com

MEDICO CHIRURGO BIOLOGO TECNICO SANITARIO DI LABORATORIO BIOMEDICO CHIMICO

TECNICO SANITARIO DI RADIOLOGIA MEDICA PSICOLOGO INFERMIERE OSTETRICO FISIOTERAPISTA

Cognome Nome

Luogo / Data di nascita

Codice Fiscale

Professione

Disciplina

Dipendente Libero Professionista Convenzionato

Istituto/Divisione/Ente

Via

CAP Città Prov.

Tel. Cell.

Fax E-mail

Il sottoscritto Dott. dichiara di:

NON essere stato iscritto da Sponsor Commerciale

ESSERE stato iscritto dal seguente Sponsor Commerciale

(Azienda Farmaceutica o produttrice di dispositivi medicali):

Si ricorda che il limite massimo di crediti formativi acquisibili mediante reclutamento diretto è di un 1/3 dei crediti formativi ricondotti al triennio di riferimento e che all'atto della compilazione e trasmissione agli enti competenti del report contenente l'elenco dei partecipanti ai corsi ECM il Provider dovrà indicare negli appositi spazi il nome dello sponsor.

Firma Data

In base al D. Lgs. 196/03 autorizzo Nadirex International s.r.l. al trattamento dei miei dati personali sia in formato cartaceo sia in formato elettronico, ai soli fini dei servizi relativi all'evento compreso il rapporto con il COGEAPS e AGENAS, in relazione all'accredimento ECM.

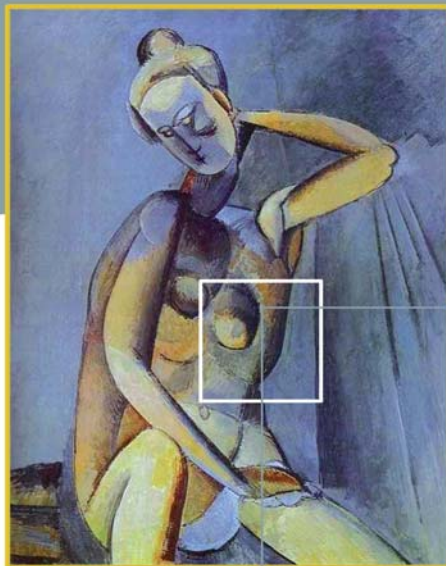
Acconsento inoltre a ricevere l'invito dei corsi di Nadirex International s.r.l. SI NO

Firma Data

N.B. I DATI PERSONALI DEVONO ESSERE RIPORTATI IN MANIERA CHIARA, LEGGIBILE E COMPLETA, IN QUANTO SARANNO TRASMESSI PER L'ATTRIBUZIONE DEI CREDITI.

Per ulteriori informazioni rivolgersi a: Nadirex International s.r.l.

Tel. 0382/525714 - Fax 0382/525736 - e-mail: info@nadirex.com - www.nadirex.com



SEGRETERIA ORGANIZZATIVA



Nadirex International Srl
Via Riviera, 39 - 27100 PAVIA
Tel. +39 0382 525714-35
Fax. +39 0382 525736
E-mail: info@nadirex.com
www.nadirex.com
www.breastcancer-pavia.it