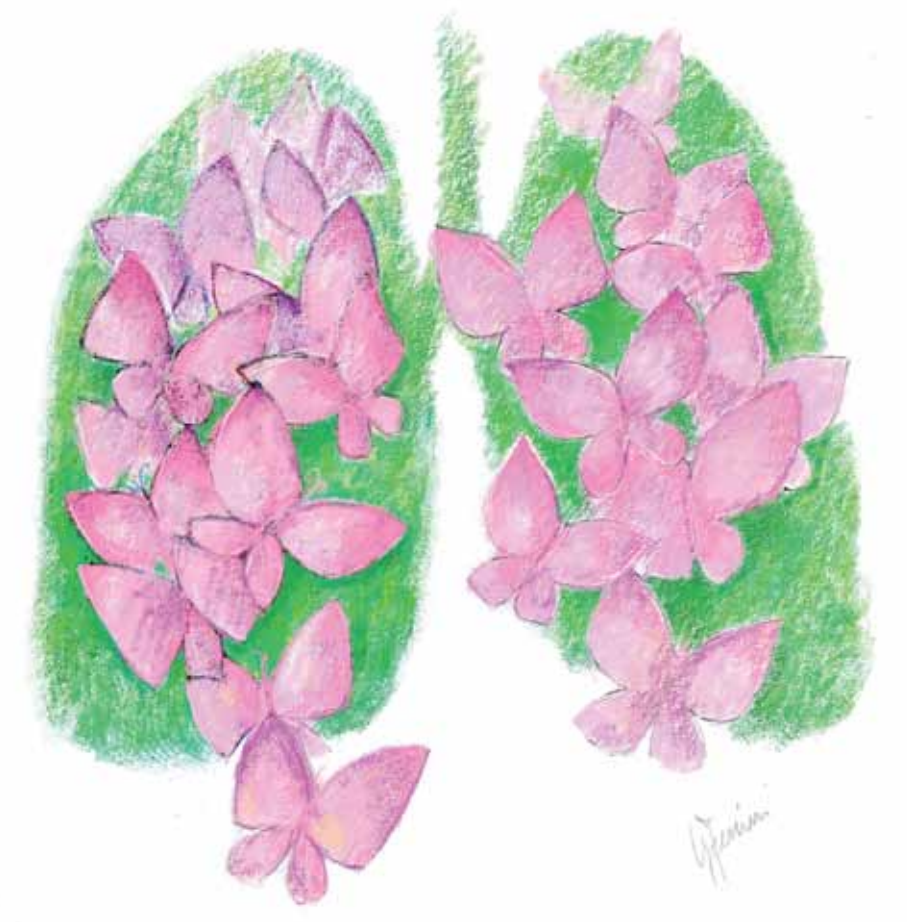


- Accettura Caterina  
 Bambace Santina  
 Barbieri Gianna  
 Barrettara Barbara  
 Bisozzo Alba  
 Bruno Stefania  
 Campanella Giovanna  
 Catino Annamaria  
 Chetta Daniela  
 Chiari Rita  
 De Palma Angela  
 Di Bitonto Pasqualina  
 Di Micco Maria Concetta  
 Elia Maria Teresa  
 Fanizzi Nicole  
 Fasano Cinzia  
 Fedele Palma  
 Federico Federica  
 Felicioni Lara  
 Frisenda Silvia  
 Galante Maria Maddalena  
 Grappa Rosa  
 Gualtieri Luana  
 Imbriglio Giovanna  
 Lacalamita Rosanna  
 Leo Silvana  
 Luccarelli Grazia  
 Miccianza Annamaria  
 Montagna Sara  
 Mosconi Eluisa  
 Natalicchio Iole  
 Natali Clara  
 Napoli Grazia  
 Novello Silvia  
 Paladini Adriana  
 Paoletti Loretta  
 Papaleo Antonella  
 Pati Maria  
 Perrone Sandra  
 Quercia Rosatea  
 Rizza Elisa  
 Ricciardi Giustina  
 Ronzino Graziana  
 Rolli Marilena  
 Romano Elisa  
 Simone Valeria  
 Spedicato Veronica  
 Suriano Angela  
 Trisolini Maria Pia  
 Urgese Anna Lucia  
 Valerio Jacqueline  
 Zecca Ilaria
- U.O. Oncologia Medica, Ospedale Vito Fazzi - Lecce  
 U.O. Radioterapia, Ospedale Dimiccoli - Barletta (BT)  
 Medicina Generale - Montesano (LE)  
 U.O. Chirurgia Toracica, Ospedale San Paolo - Bari  
 AMOPUGLIA - Lecce  
 U.O. Oncologia Medica, Ospedale San Paolo - Bari  
 D.H. Oncologico, IRCCS De Bellis, Castellana Grotte (BA)  
 U.O. Oncologia Medica e Sperimentale, Istituto Tumori G. Paolo II - Bari  
 U.O. Pneumologia, Ospedale G. Panico - Tricase (LE)  
 U.O. Oncologia Medica, Azienda Ospedaliera - Perugia  
 U.O. Chirurgia Toracica, Policlinico - Bari  
 U.O. Oncologia Medica, Ospedale Di Miccoli - Barletta (BT)  
 U.O. Oncologia Medica, Ospedale Casa Sollievo della Sofferenza - S.G. Rotondo (FG)  
 U.O. Oncologia Medica, Ospedale G. Panico - Tricase (LE)  
 U.O. Medicina Nucleare, Ospedale Perrino - Brindisi  
 U.O. Anatomia Patologica, Ospedale G. Panico - Tricase (LE)  
 U.O. Oncologia Medica, Ospedale Perrino - Brindisi  
 U.O. Oncologia, Ospedale Civile - Casarano (LE)  
 U.O. Anatomia Patologica, Università - Chieti  
 AMOPUGLIA - Lecce  
 U.O. Anatomia Patologica, Ospedale Vito Fazzi - Lecce  
 Dirigenza Scolastica - Presicce/Acquarica (LE)  
 Medicina Generale - Lecce  
 U.O. Chirurgia Toracica, Ospedale Vito Fazzi - Lecce  
 Lab. Oncol. Sperimentazioni Cliniche, Istituto Tumori G. Paolo II - Bari  
 U.O. Oncologia Medica, Ospedale Vito Fazzi - Lecce  
 U.O. Oncologia Medica, Ospedale S.G. Moscati - Taranto  
 U.O. Oncologia Medica, Ospedale Civile - Francavilla Fontana (BR)  
 U.O. Oncologia Medica e Sperimentale, Istituto Tumori G. Paolo II - Bari  
 U.O. Radiologia, Ospedale Perrino - Brindisi  
 Dip. Patologia Clinica, Ospedali Riuniti - Foggia  
 Clinica Oncologica, Università - Chieti  
 U.O. Anatomia Patologica, Ospedale SS Annunziata - Taranto  
 U.O. Oncologia Medica, A.O. San Luigi - Orbassano (TO)  
 U.O. Neuroradiologia, Ospedale Vito Fazzi - Lecce  
 U.O. Oncologia Medica, Ospedale Sacro Cuore di Gesù - Gallipoli (LE)  
 U.O. Radioterapia, Ospedale Vito Fazzi - Lecce  
 La Chiave d'Argento - Lecce  
 U.O. Radiologia, Ospedale G. Panico - Tricase (LE)  
 U.O. Chirurgia Toracica, Ospedali Riuniti - Foggia  
 U.O. Medicina Nucleare, Ospedale Vito Fazzi - Lecce  
 U.O. Oncologia Medica, Ospedale Civile - Fasano (BR)  
 U.O. Oncologia Medica, Ospedale Vito Fazzi - Lecce  
 U.O. Neurochirurgia, Ospedale Vito Fazzi - Lecce  
 Medicina Generale - Brindisi  
 U.O. Oncologia Medica, Policlinico - Bari  
 ANT - Lecce  
 U.O. Oncologia Medica, Ospedali Riuniti - Foggia  
 U.O. Anatomia Patologica, Ospedale Vito Fazzi - Lecce  
 U.O. Chirurgia Toracica, Ospedale Vito Fazzi - Lecce  
 U.O. Anatomia Patologica, Ospedale Perrino - Brindisi  
 U.O. Radiologia, Ospedale Vito Fazzi - Lecce



# PINK LUNG CANCER 2

DIAGNOSI E TERAPIA DEL NSCLC:  
*discutere con esperti in rosa*

**3 marzo 2016**

Polo Oncologico, Ospedale Vito Fazzi - Lecce

patrocini richiesti



si ringrazia



informazioni generali

**SEDE**  
 Polo Oncologico, Ospedale V. Fazzi - Lecce

**ECM ed ISCRIZIONI**

L'evento è stato accreditato con n. 7 Crediti ECM.  
 La partecipazione al Convegno è limitata a n. 70 partecipanti tra medici (specializzati in anatomia patologica, chirurgia generale, chirurgia toracica, continuità assistenziale, cure palliative, geriatria, malattie dell'apparato respiratorio, medicina generale, medicina interna, medicina nucleare, neurochirurgia, neuroradiologia, oncologia, patologia clinica, radioterapia, radiodiagnostica), infermieri, psicologi, tecnici di laboratorio, biologi, farmacisti. I partecipanti saranno selezionati in base alla data di iscrizione. L'iscrizione al Convegno è gratuita.

segreteria organizzativa

**AGORÀ**  
 EVENTI E CONGRESSI  
 Via C. Rosalba, 41/a - Bari  
 Tel. 080 5093954 - Fax 080 5093974  
 info@eventiangora.it - www.eventiangora.it

# PINK LUNG CANCER 2

DIAGNOSI E TERAPIA DEL NSCLC:

*discutere con esperti in rosa*

- 08.30** Registrazione dei partecipanti  
**08.45** Saluti delle Autorità  
**09.00** Introduzione e presentazione del corso

**S. Leo, S. Novello**

## I SESSIONE

Moderatori: **S. Leo, C. Natoli**

- 09.15** Fumo: prevenzione. Screening: esperienza WALCE **S. Novello**  
**09.30** WALCE e La Chiave d'Argento nel Salento **R. Grappa, M. Pati**  
**09.40** Next generation sequencing liquid biopsies: prospettive e limiti **L. Felicioni**  
**09.55** Discussione  
Facilitatori: **M. Galante, R. Lacalamita, I. Natalicchio**  
**10.05** *Lettura magistrale:* Immunoterapia **S. Novello**  
**10.25** *Coffee break*

## II SESSIONE

Moderatori: **S. Leo, S. Novello**

- 10.45** NSCLC oncogene addicted **S. Montagna**  
**11.00** NSCLC oncogene non addicted **A. Miccianza**  
**11.15** NSCLC sottotipo squamoso **M.C. Di Micco**  
**11.30** La scelta delle terapie successive alla prima linea **R. Chiari**  
**11.45** Le nuove tossicità **S. Leo**  
**12.00** Discussione  
Facilitatori: **S. Bruno, G. Luccarelli, L. Paoletti, G. Ricciardi, G. Ronzino**  
**12.15** NET polmonari **A. Catino**  
**12.30** Puglia Lung NET  
Coordina: **S. Leo**  
**B. Barrettara, G. Campanella, A. De Palma, P. Di Bitonto, F. Federico, G. Imbriglio, G. Napoli, R. Quercia, V. Simone, A. Suriano**  
**13.00** *Light lunch*



**S. Leo, A.L. Urgese**

## III SESSIONE

Moderatori: **S. Bambace, A. Catino**

- 14.00** Lung Unit  
**14.15** CASO CLINICO TRICASE: **M.T. Elia**  
*Board diagnostico:*  
• Radiologo  
• Anatomo Patologo  
• Medico Nucleare  
• Pneumologo  
• MMG  
Commento e algoritmo diagnostico terapeutico  
**14.45** CASO CLINICO LECCE: **C. Accettura**  
*Board diagnostico:*  
• Radiologo  
• Radioterapista  
• Anatomo Patologo  
• Neuroradiologo  
• Neurochirurgo  
• MMG  
Commento e algoritmo diagnostico terapeutico  
**15.15** CASO CLINICO BRINDISI: **P. Fedele**  
*Board diagnostico:*  
• Radiologo  
• Anatomo Patologo  
• Medico Nucleare  
• Chirurgo Toracico  
• MMG  
Commento e algoritmo diagnostico terapeutico  
**15.45** Il supporto dell'Assistenza Domiciliare  
**16.00** Conclusioni  
**16.15** Compilazione dei questionari di gradimento e di verifica dell'apprendimento

**S. Perrone**  
**C. Fasano**  
**E. Rizza**  
**D. Chetta**  
**G. Barbieri**  
**M.C. Di Micco**

**I. Zecca**  
**A. Papaleo**  
**M.P. Trisolini**  
**A. Paladini**  
**M. Rolli**  
**L. Gualtieri**  
**S. Leo**

**E. Mosconi**  
**J. Valerio**  
**N. Fanizzi**  
**A.L. Urgese**  
**E. Romano**  
**A. Miccianza**

**A. Biscozzo,**  
**S. Frisenda, V. Spedicato**