

Patrocini Richiesti

**Azienda Socio-Sanitaria Territoriale
(ASST)
della Valle Olona**

**Ordine dei Medici Chirurghi
e degli Odontoiatri
della Provincia di Varese**



GOIRC

Gruppo Oncologico Italiano di Ricerca Clinica

NIBIT

Network Italiano per la Bioterapia dei Tumori

**PER IL CONTRIBUTO NON CONDIZIONATO
ALL'EVENTO SI RINGRAZIA**



COMITATO SCIENTIFICO

Graziella Pinotti
Direttore DIPO Varese
Direttore SC Oncologia
A.O. Ospedale di Circolo e Fondazione Macchi, Varese

Marco Bregni
Direttore S.C. di Oncologia Medica
Presidio Ospedaliero di Busto Arsizio

Claudio Verusio
Direttore S.C. di Oncologia Medica
Presidio Ospedaliero di Saronno

SEGRETERIA ORGANIZZATIVA

Meeting Srl
Via Villalta, 32 - 33100 Udine - Tel. 0432 1790500
wsdipovarese@meetingsrl.eu
www.meetingsrl.eu

SEDE CONGRESSUALE

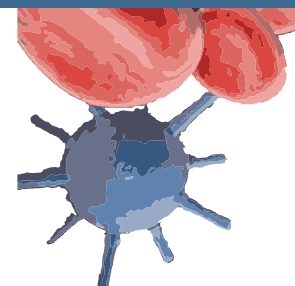
Hotel Le Robinie
Via per Busto 9,
Solbiate Olona (Varese)
www.lerobinie.com

ISCRIZIONI

La partecipazione al Convegno è gratuita con iscrizione obbligatoria ed è riservata ai primi 80 iscritti. Per l'iscrizione è necessario compilare l'apposito form on-line sul sito www.meetingsrl.eu

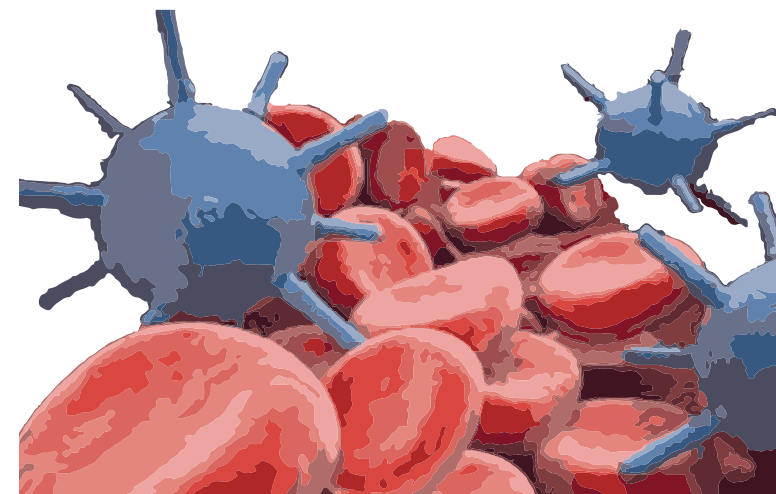
ECM

Il Congresso è stato accreditato dal Provider nr. 38 presso il Ministero della Salute come da Programma Ministeriale di Educazione Continua in Medicina per le seguenti categorie:
MEDICO CHIRURGO
Discipline: Oncologia, Anatomia Patologica, Medicina Interna, Patologia Clinica, Medicina Generale
INFERMIERE
TECNICO SANITARIO DI LABORATORIO BIOMEDICO
Riferimento ECM: xx - xxxx Crediti assegnati: x



WORKSHOP

IMMUNOTERAPIA: UNA NUOVA STRATEGIA TERAPEUTICA PER I TUMORI



SOLBIATE OLONA (VA)

13 MAGGIO 2016



PROGRAMMA PRELIMINARE

Questi sono anni di grandi novità per l'oncologia clinica: da circa un decennio ai tre principali approcci terapeutici, la chirurgia, la chemioterapia e la radioterapia, si è affiancata la medicina di precisione, basata sulla individuazione e sulla inibizione di specifiche alterazioni molecolari responsabili della trasformazione neoplastica. Nel corso degli ultimi anni sta però emergendo come questi trattamenti non siano in grado di controllare la malattia a lungo termine, causando al tempo stesso effetti collaterali importanti.

La ricerca in ambito oncologico ha da tempo mostrato come esistano in realtà altre vie per contrastare in maniera selettiva la crescita della cellula tumorale. Una di queste, che ha finalmente raggiunto l'ambito clinico, è l'immunoterapia; un approccio che si prefigge di rafforzare la risposta immunitaria che l'organismo spontaneamente sviluppa nei confronti delle cellule neoplastiche, sino a trasformarla in uno strumento terapeutico efficace.

Sono state identificate molecole che interferiscono con la risposta immunitaria ai tumori (CLTA-4, PD-1), e sono stati sviluppati anticorpi monoclonali in grado di inibirle. Il loro impiego clinico in alcuni tumori notoriamente chemiorefrattari (melanoma, neoplasie del polmone, carcinoma renale) ha indotto significativi incrementi delle risposte e della sopravvivenza. Si sta inoltre sviluppando la terapia cellulare adottiva, che impiega linfociti autologhi amplificandoli ex vivo o trasformandoli geneticamente per renderli specifici contro il tumore.

Si tratta di un ambito in cui la ricerca è strettamente connessa con la clinica, e tra queste straordinarie novità l'oncologo clinico può avere difficoltà ad orientarsi. Abbiamo voluto organizzare un workshop in cui ricapitolare i principi di immunoterapia dei tumori, fornendo in modo comprensibile le cognizioni di base di immunologia e arrivando alle evidenze cliniche e agli sviluppi futuri.

Marco Bregni

Claudio Verusio

08.45-09.00 Registrazione dei partecipanti

09.00-09.15 Introduzione
M. Bregni C. Verusio

I Sessione:

RAZIONALE DELL'IMMUNOTERAPIA ANTITUMORALE

MODERATORI:
F. Sessa, E. Bucci

09.15-09.45 Principi di immunoterapia dei tumori
M.P. Protti

09.45-10.15 Immunoterapia attiva: vaccini
antitumore
V. Russo

10.15 -10.30 Immunoterapia adottiva con linfociti
autologhi
P. Pedrazzoli

10.30-11.00 Graft-versus-leukemia nel trapianto
allogeneico come paradigma
dell'immunoterapia
M.T. Lupostanghellini

11.00-11.30 Pausa caffè

II Sessione:

DAL LABORATORIO ALLA CLINICA

MODERATORI:
G. Pinotti, C. Carnaghi

11.30-12.00 Farmaci inibitori dei checkpoints
immunologici: razionale
M. Bellone

12.00-12.30 Inibitori dei checkpoints
immunologici nel melanoma
metastatico
M. Mandalà

12.30-13.00 Inibitori di PD1/PDL-1: esperienza
attuale e prospettive future nei
tumori genitourinari
G. Procopio

13.00-13.45 Pausa pranzo

III Sessione:

PROSPETTIVE FUTURE

MODERATORI:
G. Di Lucca
S. Artale

13.45-14.15 Inibitori di PD1/PDL-1 nei tumori
polmonari
P. Bidoli

14.15-14.45 Combinazione di inibitori dei
checkpoints immunologici nel
melanoma
PF. Ferrucci

14.45-15.15 CAR T-cells nelle neoplasie
ematologiche e nei tumori solidi
A. Bondanza

15.15-15.30 Conclusioni
M. Bregni, C. Verusio

15.30-15.45 Compilazione questionario ECM

