

## La SOFFERENZA nella MALATTIA Il sostegno psicologico in oncologia

Una diagnosi di tumore è sicuramente un evento critico nella vita di ogni persona: la malattia rappresenta un momento di cambiamento, un evento che rompe l'equilibrio che si aveva fino allora. Questo momento critico impone a ognuno non solo di mobilitare tutte le forze proprie ma anche quelle della propria rete sociale (familiari, amici, conoscenti) per cercare di ottenere un nuovo equilibrio e di individuare delle soluzioni che permettano di adattarsi al cambiamento e di accettarlo. Ogni persona è chiamata, di fronte alla malattia, a cercare nuove strategie per gestire o diminuire le conseguenze che la malattia comporta sul proprio benessere fisico e psicologico.

In questo momento così difficile e faticoso possiamo sentire però che le nostre capacità personali o l'aiuto che ci viene offerto dai nostri familiari o dai nostri amici, non sempre sono sufficienti per affrontare le difficoltà connesse alla malattia. In questi casi, un sostegno psicologico può aiutare le persone a utilizzare nel modo migliore le proprie risorse e ad affrontare al meglio il momento della malattia.

**Maurizio Cianfarini**  
Direzione Scientifica

**Raffaella Restuccia**  
Moderatore

**Alessia Gentili, Fabrizia Martano Maria Severa**  
Segreteria Organizzativa

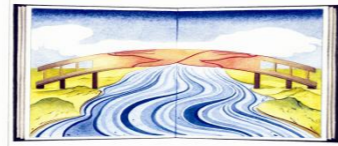
**Evento in fase di accreditamento per tutte le professioni sanitarie: Infermieri, Medici, Psicologi, Fisioterapisti ecc.**



**INGRESSO LIBERO PREVIA PRENOTAZIONE  
OBBLIGATORIA**

**INFORMAZIONI:**  
Segreteria organizzativa  
E-Mail: [moby-dick@tiscali.it](mailto:moby-dick@tiscali.it)  
tel/fax 06-85358905  
[www.moby-dick.info](http://www.moby-dick.info)

**Pubblicazioni di Moby Dick**



**Un ponte sul fiume Guai**  
Maggioli Editore



**L'intervento psicologico in Oncologia:**  
*dai modelli di riferimento alla relazione con il paziente*  
Carocci Faber Editore



**La malattia oncologica nella famiglia**  
*dinamismi psicologici ed aree d'intervento*  
Carocci Editore



**Il sostegno psicologico in oncologia:**  
*quando e perché chiedere aiuto*  
Stampa in proprio



**CON L'ADESIONE DEL  
PRESIDENTE DELLA REPUBBLICA**

con i patrocini di:



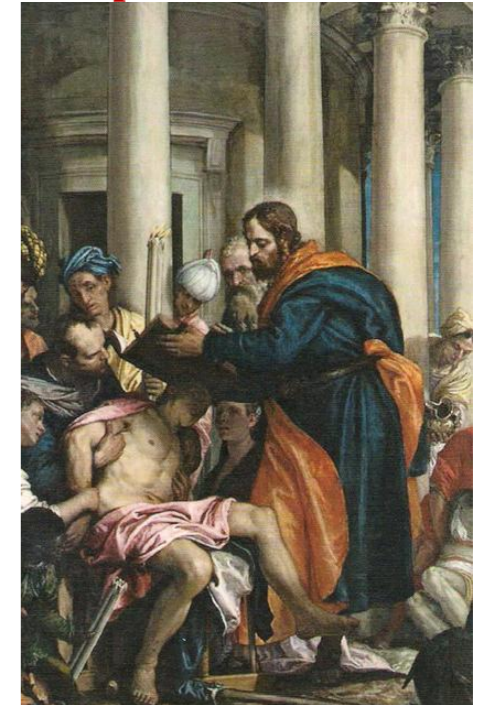
REGIONE DEL VENETO



Ordine degli Psicologi del Veneto



## IV° Convegno Nazionale **La Sofferenza nella Malattia** Il Sostegno Psicologico in Oncologia quando e perché chiedere aiuto



Il Veronese: S. Barnaba guarisce gli ammalati

**Verona**  
**28 ottobre 2011**

**Auditorium San Giovanni Calabria**  
via San Zeno in Monte, 23

## RELATORI

**M. E. Bertani** Psicologa,  
**G. Biondi** Direttore U.O. Psicologia Pediatrica Ospedale "Bambino Gesù", Docente alla 2<sup>a</sup> Scuola di Psicologia Clinica "La Sapienza", Socio Onorario dell'Ass. "Moby Dick", Roma  
**S. Brandino** Psicologa, Socia "Moby Dick" collabora nelle terapie di sostegno  
**M. Cianfarini** Presidente A.U.C.C. "Moby Dick" onlus, Direttore del Corso in Psicologia Oncologica e delle Malattie Organiche Gravi, Azienda Universitaria Policlinico "Umberto I" di Roma  
**A. Cotugno** Psicoterapeuta, Scuola di Specializzazione in Psicologia Clinica "la Sapienza" Roma  
**N. Crotti** psicologa e psicoterapeuta, servizio di psicologia dell'Istituto Nazionale per la Ricerca sul Cancro di Genova  
**M. Dal Dosso** Socia volontaria e componente del Direttivo dell'Associazione "il sorriso di Beatrice"  
**C. De Filippi** Socia volontaria di "Moby Dick" collabora nei centri d'ascolto ed orientamento  
**N. Ferrari** Psicopedagoga - formatore Master in Psicologia Clinica 'Assistenza psicologica nelle situazioni di lutto naturale e traumatico' Associazione Maria Bianchi, Suzzara (Mn)  
**R. Magarotto** Responsabile Unità di Cure di Supporto e Palliative, dipartimento di Oncologia, Ospedale S. Cuore di Negrar (Vr)  
**M. Napoleone** Psicologa, Socia "Moby Dick" collabora come docente e nelle terapie di sostegno.  
**P. Pellegrini** Medico Ricercatore, Responsabile del D.H. di Oncologia, Ospedale S. Andrea, Docente Scuola di Specializzazione in Oncologia, "la Sapienza", Socio Onorario dell'Associazione "Moby Dick" onlus, Roma  
**F. Pisani** Infermiera Professionale, Unità di Cure di Supporto e Palliative, dipartimento di Oncologia, Ospedale S. Cuore di Negrar (Vr)  
**R. Restuccia** Psicoterapeuta, Docente percorsi formativi per l'Educazione Continua in Medicina, Vice Presidente Ass. Moby Dick onlus, Roma  
**N. Verzolato** Psicoterapeuta, Ospedale di Portogruaro, DSM ASL 10 Veneto Orientale

## MATTINA

### 08,30 Registrazione dei partecipanti

#### 09,00- Apertura dei lavori

**Micaela Petrilli** Vice-Presidente cassa mutua Ministero degli Interni

**Rino Davoli** Presidente dell'Associazione "Il sorriso di Beatrice"

**Maurizio Cianfarini** Presidente dell'Associazione "Moby Dick"

#### 09,20 Gianni Biondi

*"Il bambino oncologico: quale alleanza con i genitori"*

#### 09,45 Monica Napoleone

*"L'equipe curante e la famiglia di fronte all'adolescente e al suo corpo ammalato"*

#### 10,10 Nadia Crotti

*"Comunicare in famiglia: ai figli, ai genitori dei giovani malati, al loro mondo affettivo e sociale; un aiuto a farlo"*

#### 10,35 pausa

#### 10,50 Anna Cotugno

*"la Supervisione una richiesta d'aiuto"*

#### 11,15 Patrizia Pellegrini

*".....intervento da definire ...."*

#### 11,40 Maria Dal Dosso

*Esperienza personale*

#### 12,00 Maurizio Cianfarini

*"Il medico e lo psicologo di fronte al proprio disagio psicologico: quando e perché chiedere aiuto"*

#### 12,25

#### 12,40 Tavola Rotonda

#### 13,15 Chiusura sessione della mattina

## POMERIGGIO

#### 14,15 Roberto Magarotto

*"Per una vita come prima, più di prima"*

#### 14,35 Claudia De Filippi

*" Perché proprio a noi?... "*

#### 14,55 Silvia Brandino

*"La malattia oncologica nel contesto familiare ed il ruolo dell'equipe curante e della psicooncologia."*

#### 15,15 pausa

#### 15,30 Nilla Verzolato

*"Il riconoscimento del disagio psicologico in oncologia: una cecità troppo spesso misconosciuta"*

#### 15,55 Francesca Pisani

*"Nuove strategie on-line per favorire l'empowerment del paziente oncologico"*

#### 16,15 Maria Elena Bertani

#### 16,35 Nicola Ferrari

*"La Narrazione Guidata: un approccio integrativo nella relazione d'aiuto con persone in lutto"*

#### 17, 00 Tavola Rotonda

#### 18,00 Fine lavori e consegna Attestati

## GLI ORGANIZZATORI

**"Moby Dick" Associazione per le Unità di Cura Continuativa** è una **o.n.l.u.s.** iscritta al registro del volontariato della regione Lazio. Offre sostegno psicologico specialistico a malati oncologi ed organici



gravi ed ai loro familiari. L'aiuto viene offerto al momento della richiesta ed in qualsiasi fase della malattia e anche nel "dopo", quando la malattia esce fisicamente dalla famiglia ma psicologicamente continua a fare danni. Sostiene l'affermazione di un modello di assistenza sanitaria che

pone la **"persona"** al centro dell'intervento e si prende cura della Sua sofferenza psicofisica ed esistenziale. Favorisce una crescita professionale attraverso percorsi formativi accreditati presso il Ministero della Salute. [www.moby-dick.info](http://www.moby-dick.info) e [www.psiconcologia.it](http://www.psiconcologia.it)

La **"Cassa Mutua di Assistenza e previdenza per il per-sonale del Ministero dell'Interno"** è una Società

Coo-perativa, senza finalità di lucro e costituita in confor-mità con i principi e con la disciplina della mutualità prevalente. Il Ministro dell'Interno è Presidente onorario.

La società, nata nel 1956 come ente di mutua assistenza, fu trasformata in cooperativa nel 1993 ai sensi della nuova normativa intervenuta ed a seguito del voto espresso in tal senso dall'assemblea generale straordinaria dei soci. [www.cassamutua.it](http://www.cassamutua.it)

L'Associazione, denominata **"Il Sorriso di Beatrice" – o.n.l.u.s.**, nasce con l'intenzione di trasformare un evento tragico quale è stato la scomparsa di Beatrice in motivo di gioia e speranza per tutti coloro che vivono la drammatica esperienza della malattia oncologica.



Perché "Il Sorriso di Beatrice"? Riteniamo che la VITA sia la capacità di riconvertire in atti d'amore per gli altri, tutto l'amore che si è ricevuto. Trasformare il nostro dolore in gioia e speranza per chi quotidianamente vive questa terribile esperienza con il cancro. Lo faremo con iniziative ed attività, lo faremo grazie ai vostri cuori limpidi, ci riusciremo se sapremo vedere il mondo con gli occhi di Beatrice, con la sua sensibilità, con la sua dolcezza, con la sua determinazione, con il suo modo di affrontare e risolvere i problemi... con il suo Sorriso, consapevoli che **un sorriso non dura che un istante ma nel ricordo può essere eterno.**