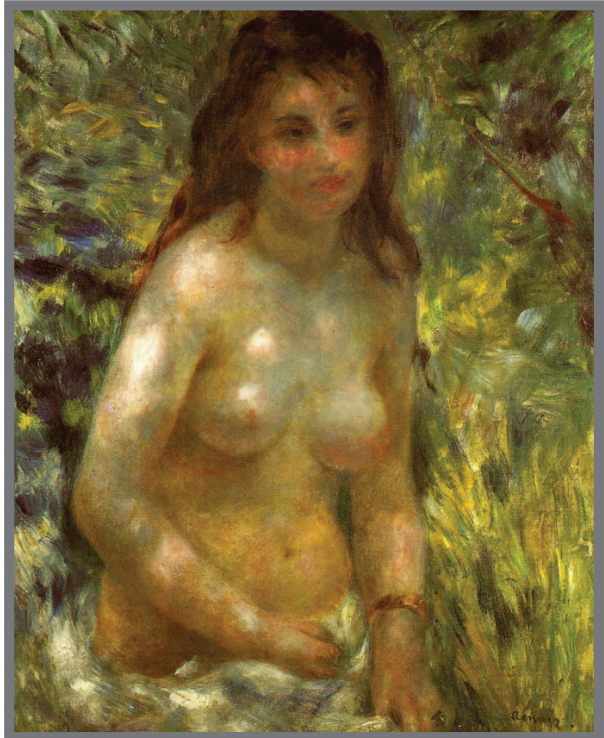


SECONDA CONFERENZA ADRIATICA DI BARLETTA SUL CARCINOMA MAMMARIO

Aspettando il 2016: la Breast Unit



Renoir Auguste, 1875 - Torse de jeune fille au Soleil

Presidenti
Lodovico BALDUCCI
Mario BRANDI

Trinitapoli (BT), 7 – 8 settembre 2012

Tenuta San Francesco



Regione Puglia e
Assessorato alla Salute



Città di Barletta

Patrocini



Associazione Italiana di
Oncologia Medica



CIROMO



BREAST CLUB PUGLIA

moderatori e relatori

Grazia ARPINO	Napoli
Ettore ATTOLINI	Bari
Lodovico BALDUCCI	Tampa (USA)
Santa BAMBACE	Barletta (BT)
Anna Maria BARRACCHIA	Barletta (BT)
Pieromaria BIANCHI	Frosinone
Giuseppe BOVE	Foggia
Mario BRANDI	Barletta (BT)
Anna CAPORUSSO	Barletta (BT)
Luigi CATALIOTTI	Firenze
Saverio CINIERI	Brindisi
Alfredo CIRILLI	Bari
Giuseppe COLUCCI	Bari
Cosimo D'AMICO	Bari
Rosanna D'ANTONA	Milano
Mario DE LENA	Altamura
Franco Giuseppe DORONZO	Barletta (BT)
Giovanni Piero FREZZA	Bologna
Alfonso FRIGERIO	Torino
Giovanni GORGONI	Andria (BT)
Marco KLINGER	Milano
Silvana LEO	Lecce

Vito LORUSSO	Lecce
Evaristo MAIELLO	S. Giovanni Rotondo (FG)
Luigi MASTROMAURO	Barletta (BT)
Roberto MURGO	S. Giovanni Rotondo (FG)
Emanuele NAGLIERI	Bari
Laura ORLANDO	Brindisi
Domenico PALMIERI	Trani (BT)
Gennaro PALMIOTTI	Bari
Salvatore PARISI	S. Giovanni Rotondo (FG)
Salvatore PISCONTI	Taranto
Vincenzo POMO	Bari
Stefano PORZIOTTA	Andria (BT)
Stefano RINALDI	Bari
Elisabetta RIZZO	Bari
Sante ROMITO	Foggia
Antonio SANGUEDOLCE	Andria (BT)
Francesco SCHITTULLI	Bari
Nicola SILVESTRIS	Bari
Michele SOMMA	Barletta (BT)
Domenico TARANTINI	Barletta (BT)
Corrado TINTERRI	Milano

Introduzione e
moderazione
Mario Brandi
Franco G. Doronzo

“Aspettando il 2016”
**La Breast Unit: dalle indicazioni
Ministeriali e Europee alle Reti Regionali**

- 16:30 La formazione del team della Breast Unit
Stefano Porziotta
- 16:45 La prima esperienza pugliese: il Dipartimento Donna
Francesco Schittulli
- 17:00 Gli aspetti organizzativi nella ASLBT
Antonio Sanguedolce
- 17:15 Indagine conoscitiva del Senato
Corrado Tinterri
- 17:30 Gli obiettivi e le proposte nella ASLBT
Giovanni Gorgoni
- 17:45 Le indicazioni ministeriali e le Breast Unit regionali
Vincenzo Pomo
- 18:00 La rete oncologica pugliese
Ettore Attolini
- 18:30 **Lettura**
La certificazione europea delle Breast Unit
Luigi Cataliotti
- 19:00 *Break*
- 19:20 **Opinioni a confronto e Conferenza Stampa**
Dalla parte delle donne *Rosanna D'Antona*
Dalla parte delle Amministrazioni *I Direttori Generali ASL*

Sabato 8 Settembre 2012

La multidisciplinarietà nella lotta al Carcinoma Mammario

8:30 **Prima Lettura Magistrale**
La diagnosi precoce e gli screening: stato dell'arte
Alfonso Frigerio

I SESSIONE

Moderatori:
Domenico Tarantini
Francesco Schittulli

**La Chirurgia del Carcinoma Mammario
nell'era genetica e molecolare**

- 9:00 Nipple sparing mastectomia: quando e come
Alfredo Cirilli
- 9:20 La chirurgia dell'ascella quando il linfonodo sentinella è positivo
Domenico Palmieri
- 9:40 La ricostruzione mammaria: problematiche attuali
Marco Klinger
- 10:00 La mastectomia conservativa
Stefano Rinaldi
- 10:20 La chirurgia oncoplastica della mammella
Roberto Murgio
- 10:40 Il decorso postoperatorio: il ruolo del nursing
Elisabetta Rizzo
- 10:55 Discussione
- 11:10 *Coffee break*
- 11:30 **Seconda Lettura Magistrale**
Il carcinoma mammario: una grande aristocratica famiglia di malattie
Grazia Arpino

ENZA ADRIATICA DI

II SESSIONE

Moderatori:

Salvatore Parisi

Cosimo D'Amico

La radioterapia del carcinoma mammario

- 12:00 Qual è il ruolo della radioterapia intraoperatoria nel carcinoma mammario
Giovanni Frezza
- 12:20 Radioterapia accelerata, brachiterapia e nuove opzioni
Giuseppe Bove
- 12:40 Controversie: radioterapia parziale e radioterapia convenzionale
Pieromaria Bianchi
- 13:00 Radioterapia neo-adiuvante e terapie adiuvanti
Santina Bambace
- 13:20 Discussione
- 13:30 *Lunch*

III SESSIONE

Moderatori:

Giuseppe Colucci

Evaristo Maiello

Le terapie mediche post-chirurgiche

- 14:30 La ormonoterapia adiuvante nel trattamento delle donne in pre e postmenopausa
Laura Orlando
- 14:50 “Targeting neo- and adjuvant terapie” nei tumori HER2: capire e superare la resistenza
Saverio Cinieri
- 15:10 Nuovi algoritmi per la terapia primaria e adiuvante nel tumore “Triple Negative”
Nicola Silvestris
- 15:30 Le terapie anti-angiogenesi: ruolo in fase adiuvante e metastatica
Silvana Leo
- 15:50 La terapia “osteoprotettiva” nella fase adiuvante e metastatica
Annamaria Barracchia

- 16:10 La manipolazione sicura dei farmaci citostatici
Michele Somma
- 16:25 Discussione
- 16:40 **Terza Lettura Magistrale**
L'oncologia geriatrica del carcinoma mammario
Lodovico Balducci

IV SESSIONE

Moderatori:
Mario De Lena
Gennaro Palmiotti

Il carcinoma mammario metastatico

- 17:10 Come superare la resistenza endocrina del carcinoma mammario metastatico
Sante Romito
- 17:30 Le nanotecnologie: nuove strategie di terapia citostatica
Vito Lorusso
- 17:50 I nuovi farmaci biologici e ruolo della chemioterapia di mantenimento
Salvatore Pisconti
- 18:10 Profilassi primaria della neutropenia e differenziazione dei GCSF
Emanuele Naglieri
- 18:30 Una pletera di antidolorifici: algoritmi di terapia del dolore
Luigi Mastromauro
- 19:00 Scelta e controllo degli accessi venosi: port-a-cath o altri?
Anna Caporusso
- 19:30 Discussione e conclusione dei lavori

si ringrazia

AMGEN® Dompé

AstraZeneca 

B | BRAUN



 **IPSEN**
Innovation for patient care

 **ITALFARMACO**



 **NOVARTIS**
ONCOLOGY




Pierre Fabre
Pharma



We Innovate Healthcare

TEVA

 **THERABEL**
GiEnne Pharma

Segreteria Scientifica

Micaela Abbinante

Maurizio Denuccio

Stefano Porziotta

U.O.C. di Oncologia Medica

Ospedale Dimiccoli

ASL BT P.O. Barletta

Segreteria Organizzativa

ELLERRE  CENTRE

Via S. Matarrese, 47/G – 70124 Bari

Tel. 080 5045353

Fax 080 5045362

ellerre@ellerrecentre.it

informazioni generali

Sede

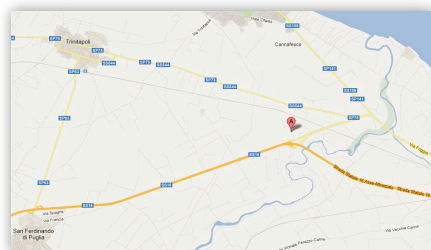
Tenuta San Francesco

S.S. 16 Bis Barletta-Trinitapoli Km. 736

76015 Trinitapoli (BT)

Tel./Fax 0883 639001

info@tenutasanfrancesco.it



ECM

L'evento n. 36701 è stato accreditato per Medici Chirurghi (Endocrinologia, Oncologia, Radioterapia, Chirurgia Generale, Chirurgia Plastica e Ricostruttiva, Farmacologia e Tossicologia Clinica, Radiodiagnostica) e Infermieri, conseguendo n. 13 crediti formativi. Il rilascio della certificazione dei crediti è subordinato alla partecipazione dell'intera durata dell'evento, alla consegna a fine lavori del questionario di valutazione dell'apprendimento debitamente compilato e alla corrispondenza tra la professione del partecipante e la professione cui l'evento è destinato.

Iscrizione

L'iscrizione è gratuita e dà diritto alla partecipazione ai lavori, Kit congressuale, welcome coffee, coffee break, lunch, attestato di partecipazione. Per iscriversi inviare entro il 3 settembre 2012 i propri dati alla Segreteria Organizzativa (Fax 080 5045362 – ellerre@ellerrecentre.it) o compilare on-line la scheda pubblicata sul sito www.ellerrecentre.it.